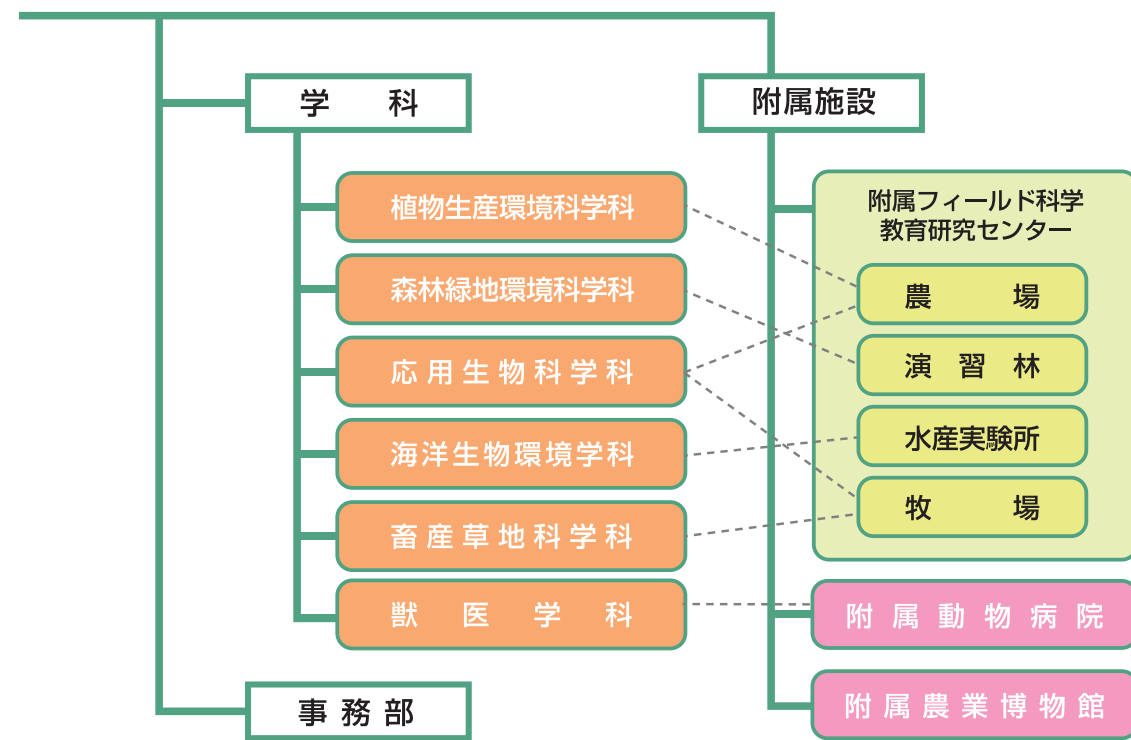


# 組織図

Organization Chart

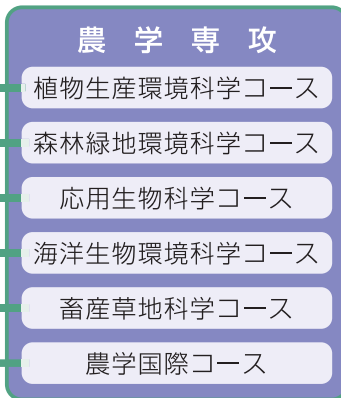
## 農学部 (学士課程)



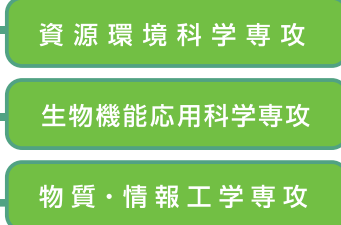
## 別科 (1年制)



## 農学研究科 (修士課程)



## 農学工学総合研究科 (博士後期課程)



## 医学獣医学総合研究科 (修士課程)



## 医学獣医学総合研究科 (博士課程)



# 沿革

History

大正	13年 9月	宮崎高等農林学校設置(農学科、林学科、畜産学科)・附属農場設置
昭和	4年 7月	附属住吉牧場設置
	12年 3月	附属田野演習林設置
	15年 4月	獣医学科新設
	19年 4月	勅令第165号第1条により宮崎農林専門学校と名称変更
	21年 4月	農林製造科新設
	24年 5月	「国立大学設置法」の公布により宮崎大学農学部設置(農学科、林学科、畜産学科、獣医学科、農業化学科)
	26年 4月	水産学科新設
	27年 3月	「国立大学設置法の一部を改正する法律」の施行により宮崎農林専門学校廃止
	28年 4月	総合農学科新設
	28年 8月	附属家畜病院設置
	31年 4月	農学専攻科設置(農学、林学、畜産学、獣医学、農業化学、水産学)
	34年 4月	畜産別科新設
	42年 6月	宮崎大学大学院農学研究科修士課程設置(農学、林学、畜産学、獣医学、農業化学、農業工学)、農学専攻科廃止
	46年 4月	草地学科新設
	47年 5月	附属水産実験所設置
48年 4月	宮崎大学大学院農学研究科修士課程設置(水産増殖学)、農学専攻科廃止(水産学)	
48年 10月	下北実習林と日南県有林との交換により串間演習林(大納、崎田)を設置	
50年 4月	宮崎大学大学院農学研究科修士課程設置(草地学)	
54年 12月	農業博物館が博物館相当施設として指定	
59年 9月	宮崎大学移転統合地へ農学部移転開始(昭和60年1月24日移転完了)	
63年 4月	鹿児島大学大学院連合農学研究科が設置され、農学部が構成大学となる	
平成	元年 4月	農学部(獣医学科を除く)農学科、林学科、畜産学科、農業化学科、水産増殖学科、農業工学科、草地学科の7学科を改組し、農林生産学科、生物資源利用学科、動物生産学科の3学科に再編
	2年 4月	山口大学大学院連合獣医学研究科が設置され、農学部が構成大学となる
	5年 4月	宮崎大学大学院農学研究科修士課程農学専攻、林学専攻、畜産学専攻、農業化学専攻、水産増殖学専攻、農業工学専攻、草地学専攻の7専攻を改組し、農林生産学専攻、生物資源利用学専攻、動物生産学専攻の3専攻に再編
	10年 4月	附属農業博物館設置
	12年 4月	農学部(獣医学科を除く)農林生産学科、生物資源利用学科、動物生産学科の3学科を改組し、食料生産科学科、生物環境科学科、地域農業システム学科、応用生物科学科の4学科に再編
	13年 4月	附属農場、附属演習林および附属水産実験所を統合して、附属自然共生フィールド科学教育研究センターを設置
	15年 10月	宮崎大学と宮崎医科大学が統合し、宮崎大学設置
	16年 4月	国立大学法人宮崎大学設置
	17年 4月	宮崎大学大学院農学研究科修士課程の農林生産学専攻、生物資源利用学専攻、動物生産学専攻の3専攻を改組し、生物生産科学専攻、地域資源管理科学専攻、森林草地環境科学専攻、水産科学専攻、応用生物科学専攻の5専攻に再編
	19年 4月	農学工学総合研究科(博士後期課程)を設置、鹿児島大学大学院連合農学研究科(博士後期課程)から農学部が離脱
	22年 4月	食料生産科学科、生物環境科学科、地域農業システム学科、応用生物科学科、獣医学科の5学科を改組し、植物生産環境科学科、森林緑地環境科学科、応用生物科学科、海洋生物環境科学科、畜産草地科学科、獣医学科の6学科に再編
		山口大学大学院連合獣医学研究科を離脱
22年 10月		附属自然共生フィールド科学教育研究センターの組織を整備し、附属フィールド科学教育研究センターに改称
26年 4月		農学研究科修士課程の5専攻を改組し、農学専攻(1専攻6コース)に再編 医学獣医学総合研究科(修士課程)を設置